



# CRECIENDO JUNTAS EN LAS AMÉRICAS

CHALLENGE DE TRANSFORMACIÓN DIGITAL PARA LA  
INTERNACIONALIZACIÓN



# Agenda

1. **Anuncios importantes**
2. **Business intelligence**
3. **Data Storytelling**
4. **Herramientas**
5. **Ejemplos y casos de uso**
6. **Q&A**



# Anuncios importantes



XXX



Ya pueden encontrar los **mejores retos** del tema 3 en la Academia ConnectAmericas



XXX



Si tienes algún problema, ponte en contacto con nosotros en :  
[creciendojuntas@connectamericas.com](mailto:creciendojuntas@connectamericas.com)



Recuerda que en **ConnectAmericas Academy** en la sección Tema 6, clase 2 se encuentra disponible este material en Inglés, Español y Portugués



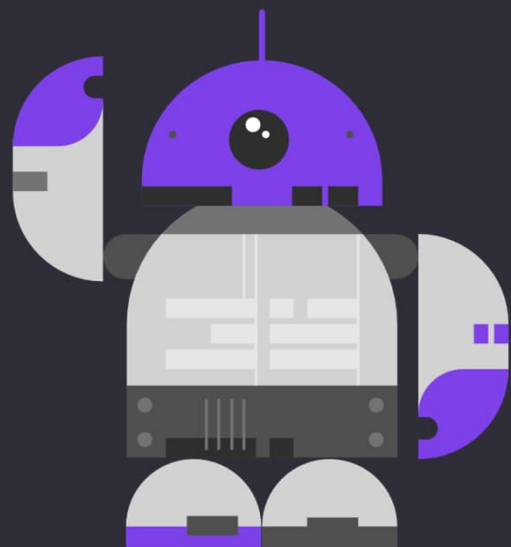
¡Este es un entorno de aprendizaje, venimos a aprender, a equivocarnos, reflexionar, a cambiar de opinión, **!y todo es bueno!**

# Mundo digital y datos

**Objetivo:** Comprender los conceptos involucrados en la extracción, consulta, limpieza y agregación de datos para su análisis.

Entender cómo abordar el desarrollo de canales digitales para el negocio, aspectos a considerar, criterios y buenas prácticas para una campaña digital.

## Clases:



- 1 Nivelación: Tecnologías emergentes
- 2 **Innovación:** **Analítica de negocios**
- 3 Herramienta: Generador de datos de valor
- 4 Transformación: Marketing digital y E-commerce



Estamos aquí—  
Martes, 19 Julio

# Agenda

1. **Anuncios importantes**
2. **Business intelligence**
3. **Data Storytelling**
4. **Herramientas**
5. **Ejemplos y casos de uso**
6. **Q&A**



## Martha Romero

Martha es física e ingeniera de sistemas, con un máster en administración de empresas.

Durante los últimos 8 años, ha liderado equipos de alto rendimiento en la línea de servicio de Technology Consulting de EY Colombia, especialmente en proyectos de arquitectura empresarial, colaboración y automatización de procesos, planificación de estrategias de TI, y los últimos 4 años en proyectos de gestión de datos, BI y analítica, principalmente en el sector público, productos de consumo, energía, industrias de petróleo y gas.

Martha ha trabajado en múltiples proyectos gubernamentales que han contribuido al desarrollo económico y social de Colombia. Su experiencia en múltiples contextos tecnológicos y diferentes industrias proporciona una perspectiva única sobre problemas de negocio y tecnología.



Las competencias en materia de datos son más prioritarias que nunca.

2,5 quintillones de bytes de datos creados al día en 2020; esta cifra sólo va a aumentar

5X  
En 2024, la infraestructura analítica y de streaming de datos se quintuplicará

60-70% de los datos de las empresas no se utilizan

2 de cada 3 empleos de mayor demanda están relacionados con los datos, según el Foro Económico Mundial (FEM)

# ¿QUÉ ES LA INTELIGENCIA EMPRESARIAL?

*"La inteligencia empresarial (BI) combina la analítica empresarial, la minería de datos, la visualización de datos, las herramientas e infraestructuras de datos y las mejores prácticas para ayudar a las organizaciones a tomar decisiones basadas en datos"*

---



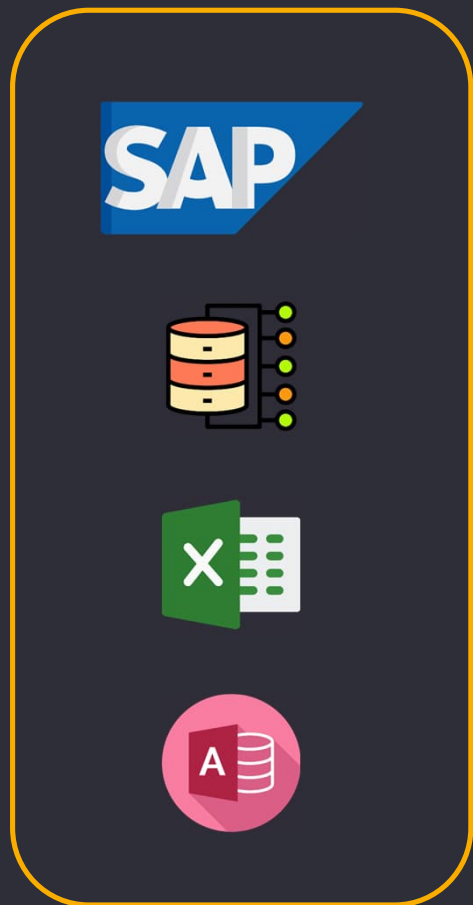
En los últimos años, la inteligencia empresarial ha evolucionado para incluir más procesos y actividades que ayudan a mejorar el rendimiento. Estos procesos incluyen:

- ✓ Minería de datos
- ✓ Elaboración de informes
- ✓ Métricas de rendimiento y evaluación comparativa
- ✓ Análisis descriptivo
- ✓ Consultas
- ✓ Análisis estadístico
- ✓ Visualización de datos
- ✓ Análisis visual
- ✓ Preparación de datos

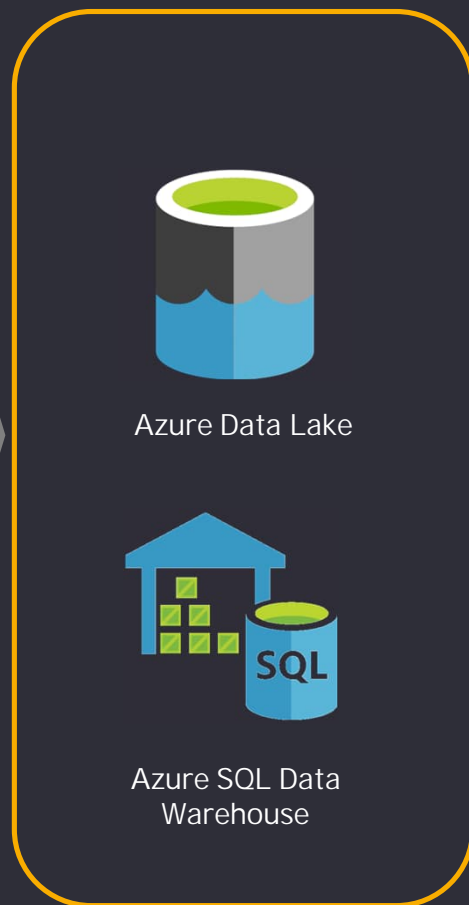


# ¿QUÉ TECNOLOGÍA HAY DETRÁS?

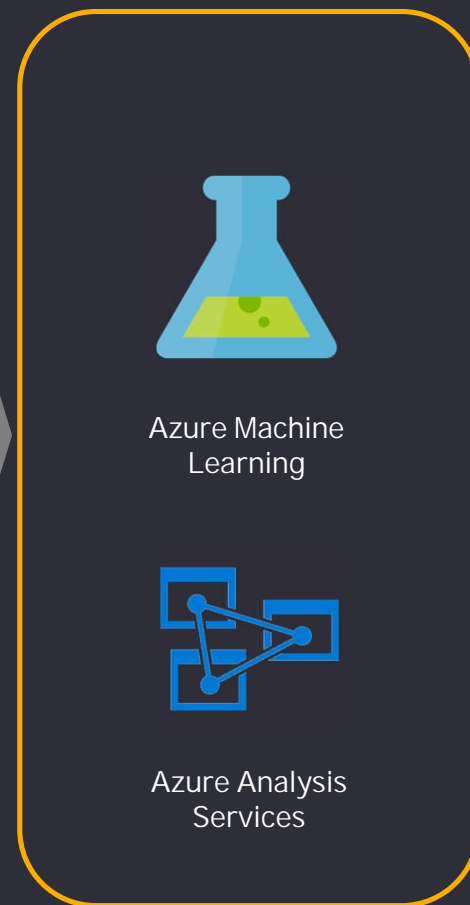
Fuentes de datos



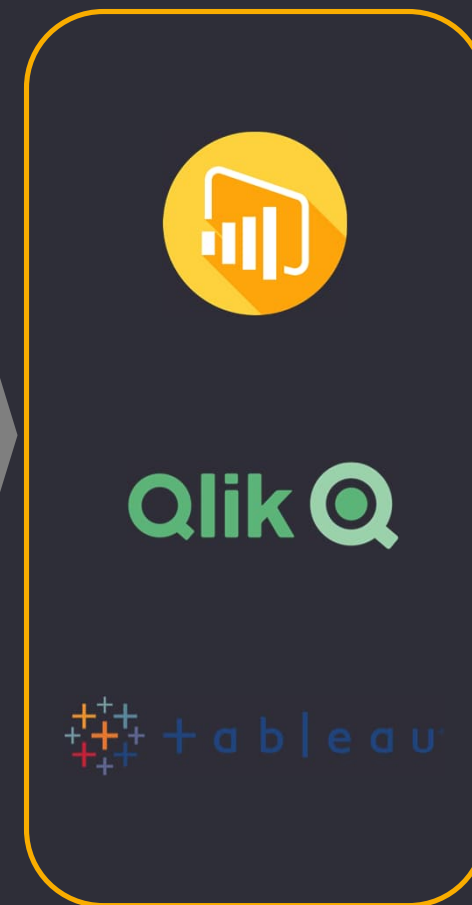
Plataforma de Big Data



Modelización de datos



Visualización de datos



\* Las plataformas de visualización también ofrecen funciones de modelado.

# HISTORIA - BUSINESS INTELLIGENCE (BI)

El canadiense Kenneth Iverson inventa el primer lenguaje de programación multidimensional, que será la base para el procesamiento analítico en línea, conocido como OLAP.

1962

Se creó el concepto de *base de datos* creando un campo de acción importante para el desarrollo del BI

1969

Lanzamiento de Microsoft Excel 1.0, herramienta que se convierte en la más popular y ampliamente utilizada.

1985

En la actualidad, permite un uso eficaz de la información almacenada a favor de su negocio. Desarrollando habilidades competitivas, al facilitar reportes y análisis de diferentes aspectos cruciales para la toma de decisiones,

1989

Se crearon múltiples aplicaciones de BI que permitieron acceso a las bases de datos y a la información estructurada generada por las empresas

Hoy

BI se convierte en una herramienta indispensable.

El concepto de Big data nace de las inmensas bases de datos que son recolectadas a través de dispositivos móviles, volviendo indispensable crear plataformas dispuestas a analizar y categorizar toda la información de manera rápida y profunda.

El término Business Intelligence (BI) fue utilizado por primera vez por Hans Peter Luhn, investigador de IBM. Donde se definió como "La habilidad de aprender las relaciones de hechos presentados de forma que guíen las acciones hacia una meta deseada"

1958

# ¿PARA QUE SIRVE?



Agilizar la recogida de datos y permitir la elaboración de informes visuales y dinámicos



Ayudar a medir los resultados del negocio con datos en tiempo real



Ayudar a gestionar los impactos en cualquier momento y lugar en un entorno dinámico

# PROCESO

01

## Identificar métricas y preguntas de negocio clave

- Trabajar con el equipo para identificar las métricas clave que deben seguirse.
- Comprender el propósito, los resultados y el caso de uso.

02

## Establecer la recolección de datos

- Identificar las fuentes y métodos de recolección de datos en función de las métricas clave identificadas.
- Establecer una ubicación para almacenar todas las fuentes de datos.
- Formar al equipo en la gestión de datos y establecer una gobernanza en torno al mantenimiento y las actualizaciones.

03

## Construir tableros de control

- Crear tableros de control (Dashboards) para el seguimiento y la supervisión de las métricas clave
- Trabajar con los recursos para diseñar el tablero de control de forma iterativa y garantizar que los usuarios tengan voz en todo el proceso de diseño, según sus necesidades.

04

## Mantener y sostener

- Realizar sesiones de formación con el equipo sobre cómo recopilar datos, mantener las bases de datos y actualizar los tableros de control.
- Establecer un proceso y un calendario para la actualización de los tableros de control y bases de datos.

# DATA STORYTELLING

Una de las tendencias actuales en BI es la narración de datos o Storytelling.

La narración de datos se basa en construir una narrativa convincente basada en datos y análisis complejos, permitiendo respaldar el mensaje para influir e informar a una audiencia en particular. La narración de datos permite tener una visión más profunda e información de apoyo a través de gráficos y tablas.

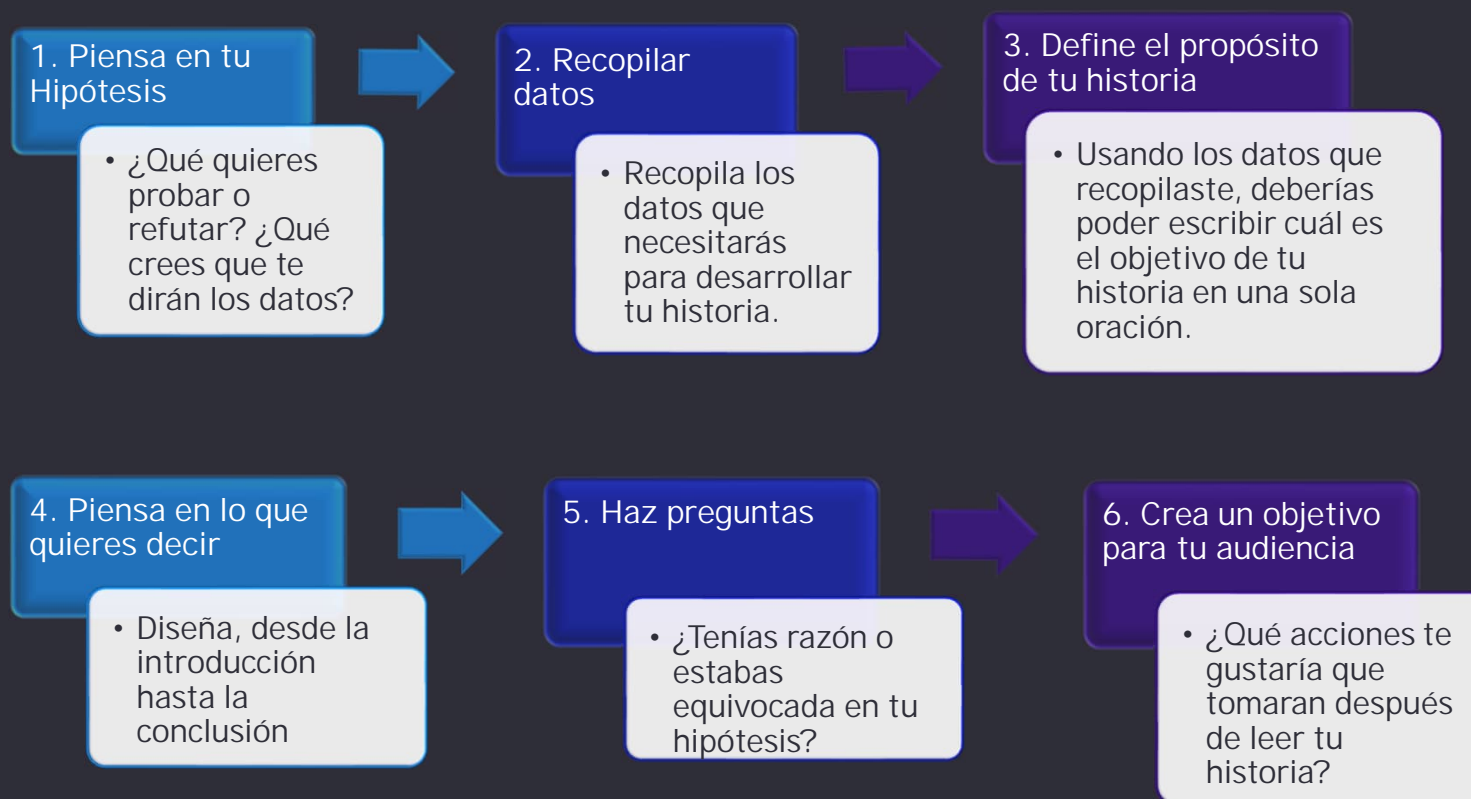
La narración efectiva de datos ayuda a:

- Conocer los deseos y necesidades de la audiencia
- Generar datos de valor para el negocio y la industria
- Interpretar información compleja y resaltar puntos clave esenciales para la audiencia
- Proporcionar un toque humano a los datos



# DATA STORYTELLING

En ocasiones la cantidad de información puede ser muy grande por lo cual proponemos los siguientes pasos para estructurar el Storytelling



# DESARROLLAR UNA CULTURA ANALÍTICA

Es importante considerar las siguientes cuestiones como puntos fundamentales de un proceso de gobernanza analítica:



*Patrocinio: Se requieren personas que comprendan los beneficios de una cultura basada en los datos, ya que esto puede impulsar la visión de una organización centrada en el descubrimiento, proporcionando también coordinación para facilitar los aspectos políticos y operativos.*



*Adopción por parte de los usuarios: Este es el principal factor para medir el éxito de una iniciativa analítica corporativa. La adopción puede validar el enfoque que se está utilizando, por lo que es importante hacer un seguimiento del uso de informes, paneles y fuentes de datos.*



*Especialistas en BI: Es vital contar con colaboradores que ayuden a desarrollar una cultura basada en datos, con experiencia en el uso de sistemas de análisis.*



*Gobernar las fuentes de datos: Una implementación gubernamental exitosa abordará todas las fuentes de datos, desarrollando procesos, aclarando roles y responsabilidades, y luego permitiendo el uso de estas fuentes de datos de la manera más productiva posible. La clave es mejorar la calidad, la fiabilidad y la precisión de los datos.*

# ¿QUÉ PLATAFORMAS ESTÁN DISPONIBLES?

Figure 1. Magic Quadrant for Analytics and Business Intelligence Platforms



Source: Gartner (February 2020)

*"Lideres"*

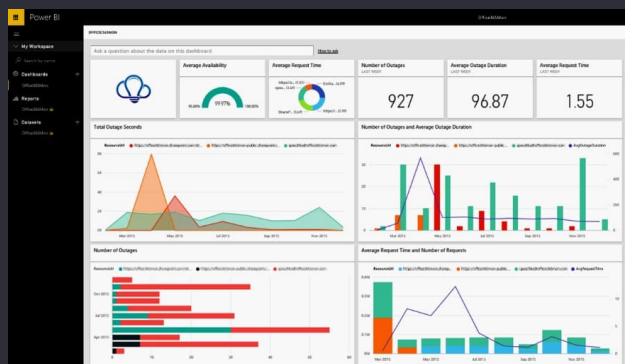




# ¿QUÉ PLATAFORMAS ESTÁN DISPONIBLES?



"Power BI es un servicio de análisis empresarial de Microsoft. Su objetivo es proporcionar visualizaciones interactivas y capacidades de inteligencia empresarial con una interfaz lo suficientemente sencilla para que los usuarios finales puedan crear sus propios informes y cuadros de mando".



Ease of Setup  
Quality of Support



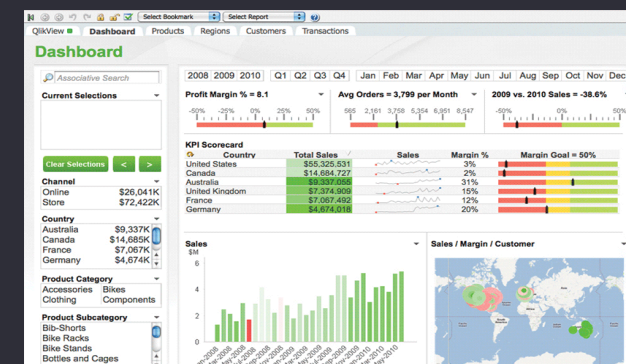
"Tableau Server es una plataforma de análisis empresarial que es fácil de implementar y escalar y permite la toma de decisiones basada en datos en toda su organización. Implemente la forma que tenga más sentido para su organización: en las instalaciones o en la nube, mientras se integra con sus protocolos de seguridad y autenticación existentes."



Quality of Support  
Ease of Doing Business With



"QlikView es nuestra solución analítica clásica para desarrollar rápidamente aplicaciones analíticas guiadas y cuadros de mando altamente interactivos, proporcionando conocimientos para resolver los retos empresariales.."



Ease of Use  
Dashboards  
Graphs and Charts

# DEMO POWER BI

# BENEFICIOS

## Visión estratégica

- Permite tener una visión empresarial, libre de sesgos, donde el resultado está basado en datos estadísticos.
- Permite realizar proyecciones de posibles escenarios, permitiendo elegir un camino más adecuado.



## Toma de decisiones

BI nos permite facilitar la toma de decisiones dada su capacidad de brindar información de manera ágil, teniendo reportes y analíticas a la mano.



## Conocer tus clientes

Brinda una ventaja competitiva, ya que permite conocer la perspectiva de los consumidores sobre el producto, empresa o industria. Siendo una herramienta que nos permite detectar oportunidades.



## Control presupuestal

Dada la gran cantidad de información que se puede procesar, BI permite al departamento financiero encontrar diferentes formas para ahorrar dinero. Permitiendo la fácil identificación de gastos innecesarios.



# EJEMPLOS

TESCO

Tesco es una cadena de alimentos de Reino Unido.

Esta empresa empezó a utilizar el Business Intelligence en su tarjeta de fidelización Clubcard. Con el objetivo de optimizar las campañas de marketing y hacerlas más personalizadas empezaron a distribuir, mediante email marketing, cupones y descuentos en base a diferentes patrones de comportamiento.

Con esta acción, consiguió ahorrar 100 millones de euros en productos de caducidad y a reducir el desperdicio gracias a ser capaz de predecir las ventas por producto de cada tienda.

NETFLIX

Con más de 50 millones de clientes en streaming, es uno de los ejemplos de éxito de Business Intelligence.

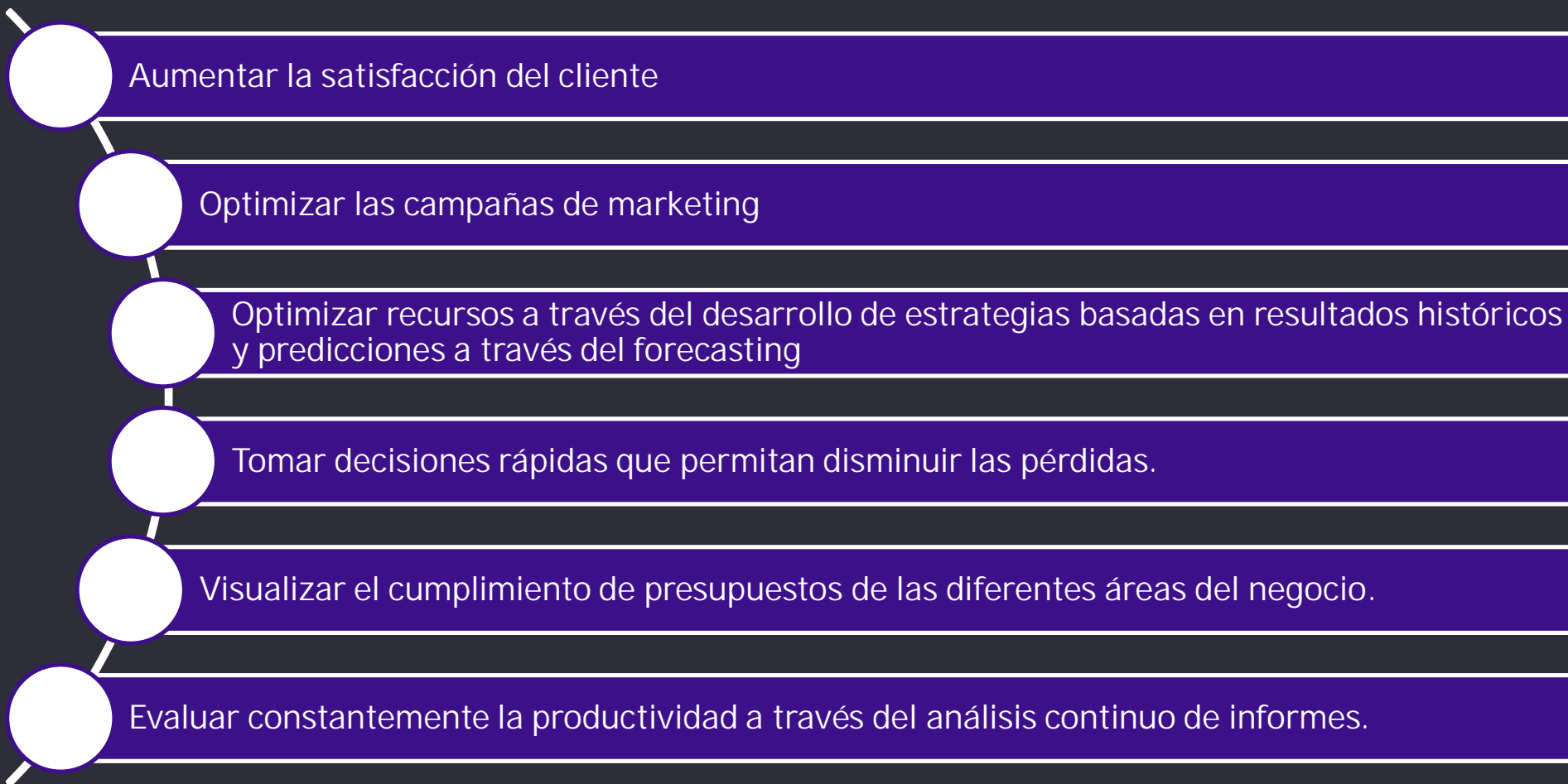
Tiene la capacidad de predecir cuáles son los comportamientos de conducta de los usuarios, utilizando los datos para recomendar diferentes series y programas en base a los me gusta, el abandono, el dispositivo de visualización, el idioma, los saltos de tiempo, así como los contenidos compartidos a través de las redes sociales, representado una ventaja competitiva.



UPS, la empresa de mensajería y transporte americana. Desarrollo un sistema de IA que en base al análisis de datos les permite analizar y procesar 1.000 páginas de código y 200.000 posibilidades de ruta en tiempo real. Permitiéndoles encontrar las mejores rutas, con el objetivo de tener envíos rápidos, ahorrando en gasolina y reducir las emisiones de carbono.

# BUSINESS INTELLIGENCE PARA PYMES

Ayuda a detectar patrones de comportamiento (tendencias) y a tomar decisiones que permitan adaptar mejor los productos o servicios a las necesidades del cliente y/o anticiparse a determinadas situaciones, permitiendo detectar oportunidades de mejora o de negocio.



# ¡Manos a la obra!



Tiempo de trabajo: 15 min

Tiempo para compartir: 15 min

- 1 Identifica las métricas clave de tu negocio
  - ¿En qué área o línea de negocio te deseas enfocar?
- 2 ¿Qué preguntas quieres responder a partir de estos datos?
- 3 Pregúntate dónde o de qué manera vas a recolectar la información
  - Ejemplo: CRM, base de datos de clientes, datos sectoriales,...
- 4 ¿Qué retos identificas en la recolección y/o uso de la información en tu negocio?

Q & A

# ¡Gracias!

## Nos vemos el siguiente martes



Por favor, accede al siguiente enlace y danos tu opinión sobre la clase de hoy:

<https://forms.office.com/r/jmNGCkcsqj>

Tu opinión es muy importante para nosotros.