



CRECIENDO JUNTAS EN LAS AMÉRICAS

CHALLENGE DE TRANSFORMACIÓN DIGITAL PARA LA
INTERNACIONALIZACIÓN



Agenda

1. **Anúncios importantes**
2. **Inteligência empresarial**
3. **Storytelling**
4. **Ferramentas**
5. **Exemplos e casos de uso**
6. **Q&A**

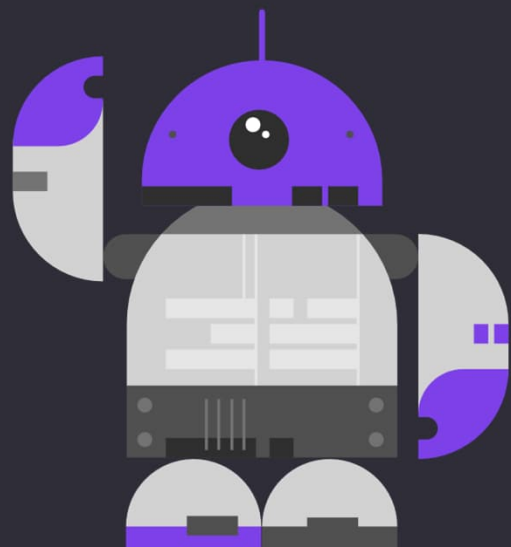


Mundo digital e dados

Objetivo: Compreender os conceitos envolvidos na extração, consulta, limpeza e agregação de dados para análise.

Entender como abordar o desenvolvimento de canais digitais para o negócio, aspectos a considerar, critérios e boas práticas para uma campanha digital.

Clases:



- 1 Nivelamento Tecnologías emergentes
- 2 **Inovação:** **Business Analytics**
- 3 Transformação: Gerador de dados de valor
- 4 Ferramenta: Marketing Digital e E-commerce



Estamos aqui –
terça-feira, 19 de julho

Agenda

1. **Anuncios importantes**
2. **Business intelligence**
3. **Storytelling**
4. **Herramientas**
5. **Ejemplos y casos de uso**
6. **Q&A**



Martha Romero

Martha é física e engenheira de sistemas, com mestrado em administração de empresas.

Nos últimos 8 anos, liderou equipes de alta performance na linha de serviços de Consultoria tecnológica da EY Colombia, especialmente em projetos de arquitetura corporativa, colaboração e automação de processos, planejamento de estratégia de TI e nos últimos 4 anos em projetos de gestão de dados, BI e analytics, principalmente no setor público, indústrias de produtos de consumo, energia, petróleo e gás.

Martha trabalhou em vários projetos governamentais que contribuíram para o desenvolvimento econômico e social da Colômbia. Sua experiência em múltiplos contextos tecnológicos e diferentes indústrias fornece uma perspectiva única sobre questões de negócios e tecnologia.



Data skills são
uma prioridade
mais do que
nunca.

2.5 quintilhões

Os bytes de dados
foram criados por dia
em 2020; isto só
deverá aumentar

5X

Até 2024, a
infraestrutura de dados e
análises de streaming
aumentará cinco vezes

60-70%

De dados
empresariais não
são utilizados

2 de 3

Os empregos mais
procurados estão
relacionados a dados de
acordo com o Fórum
Econômico Mundial (WEF)

O QUE É BUSINESS INTELLIGENCE?

"O Business intelligence (BI) combina análise de negócios, mineração de dados, visualização de dados, ferramentas e infraestruturas de dados e práticas recomendadas para ajudar as organizações a tomar decisões baseadas em dados"

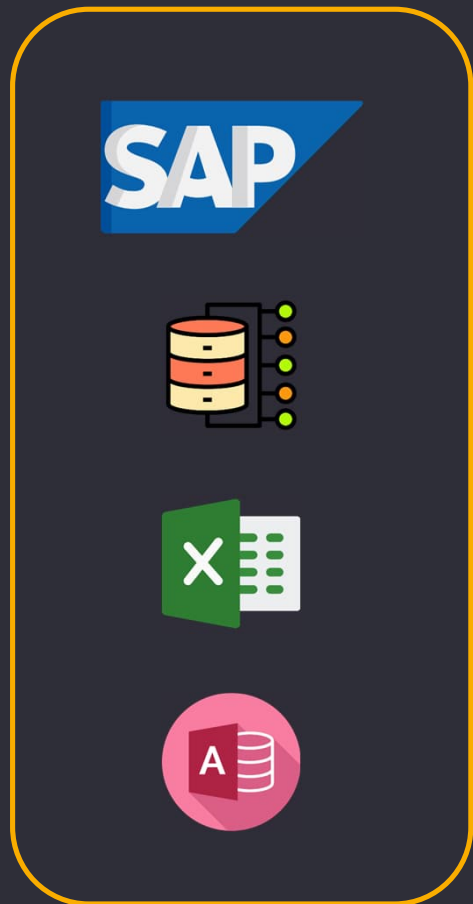


Nos últimos anos, a inteligência empresarial evoluiu para incluir mais processos e atividades que ajudam a melhorar o desempenho. Esses processos incluem:

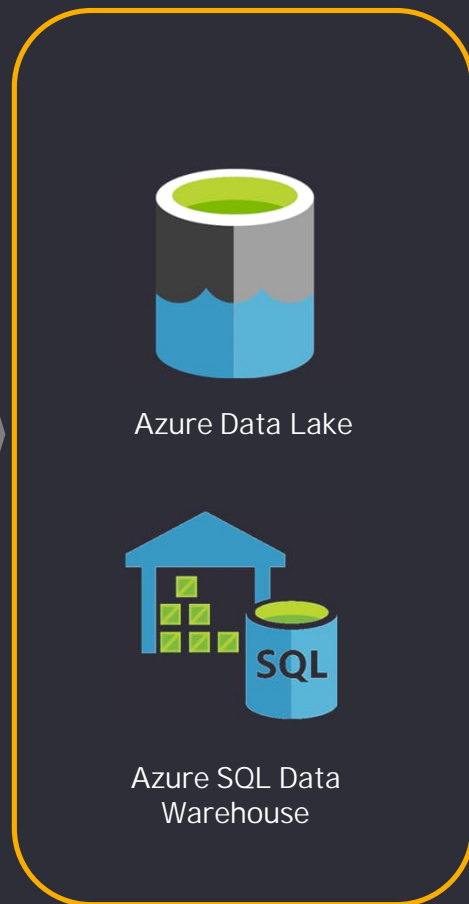
- ✓ Mineração de Dados
- ✓ Relatórios:
- ✓ Métricas de desempenho e benchmarking
- ✓ Análise descritiva
- ✓ Consultas
- ✓ Análise estatística
- ✓ Visualização de dados
- ✓ Análise visual
- ✓ Preparação de dados

QUE TECNOLOGIA ESTÁ POR TRÁS DISSO?

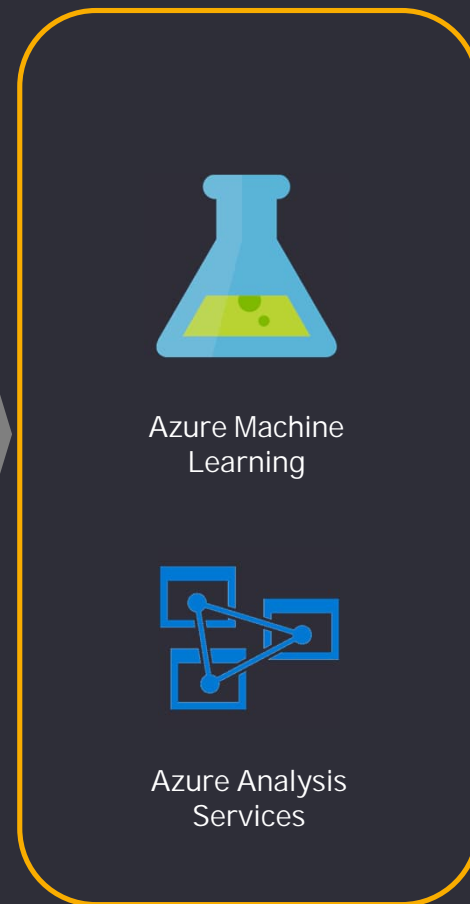
Fontes de datos



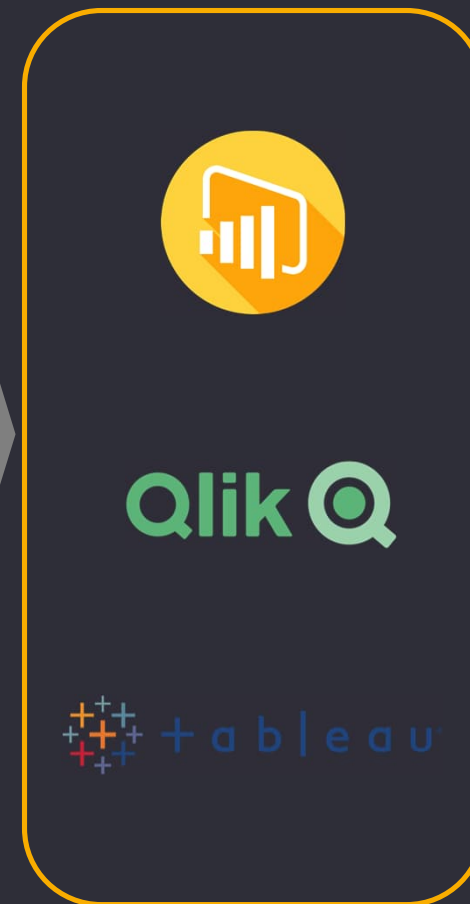
Plataforma de Big Data



Modelagem de datos



Visualização de datos



* Las plataformas de visualización también ofrecen funciones de modelado.

HISTÓRIA - BUSINESS INTELLIGENCE (BI)

O canadense Kenneth Iverson inventa a primeira linguagem de programação multidimensional, que será a base para o processamento analítico online, conhecido como OLAP.

1962

Criou o conceito de banco de dados criando um importante campo de ação para o desenvolvimento do BI

1969

Lançamento do Microsoft Excel 1.0, ferramenta que se torna a mais popular e amplamente utilizada.

1985

Hoje, permite um uso efetivo das informações armazenadas em favor do seu negócio. Desenvolvimento de habilidades competitivas, facilitando relatórios e análises de diferentes aspectos cruciais para a tomada de decisões,

Hoje

O BI torna-se uma ferramenta indispensável.

1989

Foram criados vários aplicativos de BI que permitiram acesso a bancos de dados e informações estruturadas geradas pelas empresas

O conceito de Big Data nasce das imensas bases de dados que são coletadas através de dispositivos móveis, tornando essencial criar plataformas dispostas a analisar e categorizar todas as informações de forma rápida e profunda.

1958

O termo Business Intelligence (BI) foi usado pela primeira vez por Hans Peter Luhn, pesquisador da IBM. Onde foi definido como "A capacidade de aprender as relações dos fatos apresentadas de forma a orientar ações em direção a um objetivo desejado"

PARA QUE SERVE ISSO?



Agilizar a coleta de dados e permitir a elaboração de relatórios visuais e dinâmicos



Ajude a medir os resultados dos negócios com dados em tempo real



Ajude a gerenciar impactos a qualquer hora, em qualquer lugar em um ambiente dinâmico

PROCESSO

01

Identificar métricas e perguntas chave

- Trabalhe com a equipe para identificar as principais métricas que precisam ser seguidas.
- Entenda o propósito, resultados e caso de uso.

02

Estabelecendo a coleta de dados

- Identifique fontes e métodos de coleta de dados com base nas principais métricas identificadas.
- Defina um local para armazenar todas as fontes de dados.
- Treine a equipe na gestão de dados e estabeleça governança em torno de manutenção e atualizações.

03

Construção de painéis de controle

- Crie dashboards para rastrear e monitorar métricas-chave
- Trabalhe com recursos para projetar o painel de instrumentos de forma iterativa e garantir que os usuários tenham voz durante todo o processo de design, com base em suas necessidades.

04

Manter e sustentar

- Realize sessões de treinamento com a equipe sobre como coletar dados, manter bancos de dados e atualizar dashboards.
- Estabeleça um processo e cronograma para atualização de painéis e bancos de dados.

STORYTELLING DE DADOS

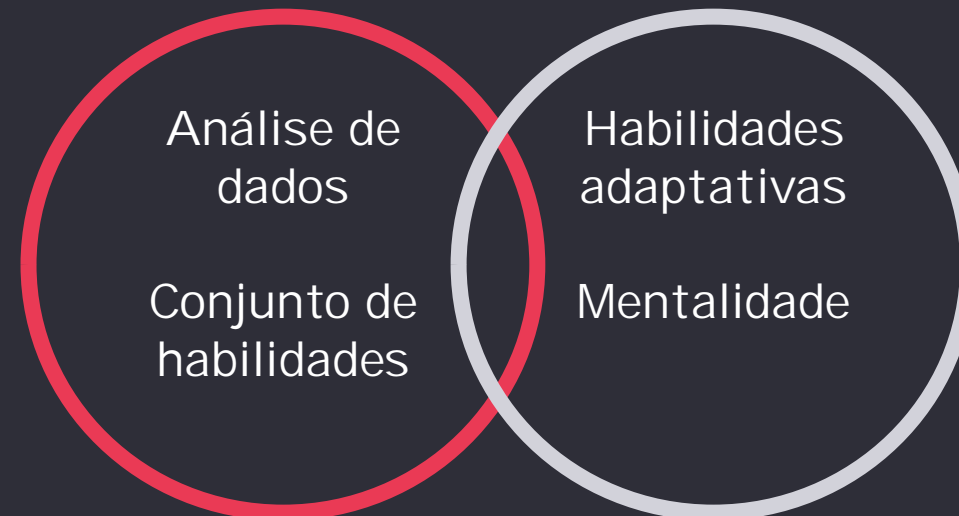
Uma das tendências atuais no BI é a narrativa dos storytelling.

A narrativa de dados é baseada na construção de uma narrativa convincente baseada em dados e análises complexas, permitindo que você apoie a mensagem para influenciar e informar um público específico.

A narrativa de dados permite uma visão mais profunda e o suporte de informações através de gráficos e tabelas.

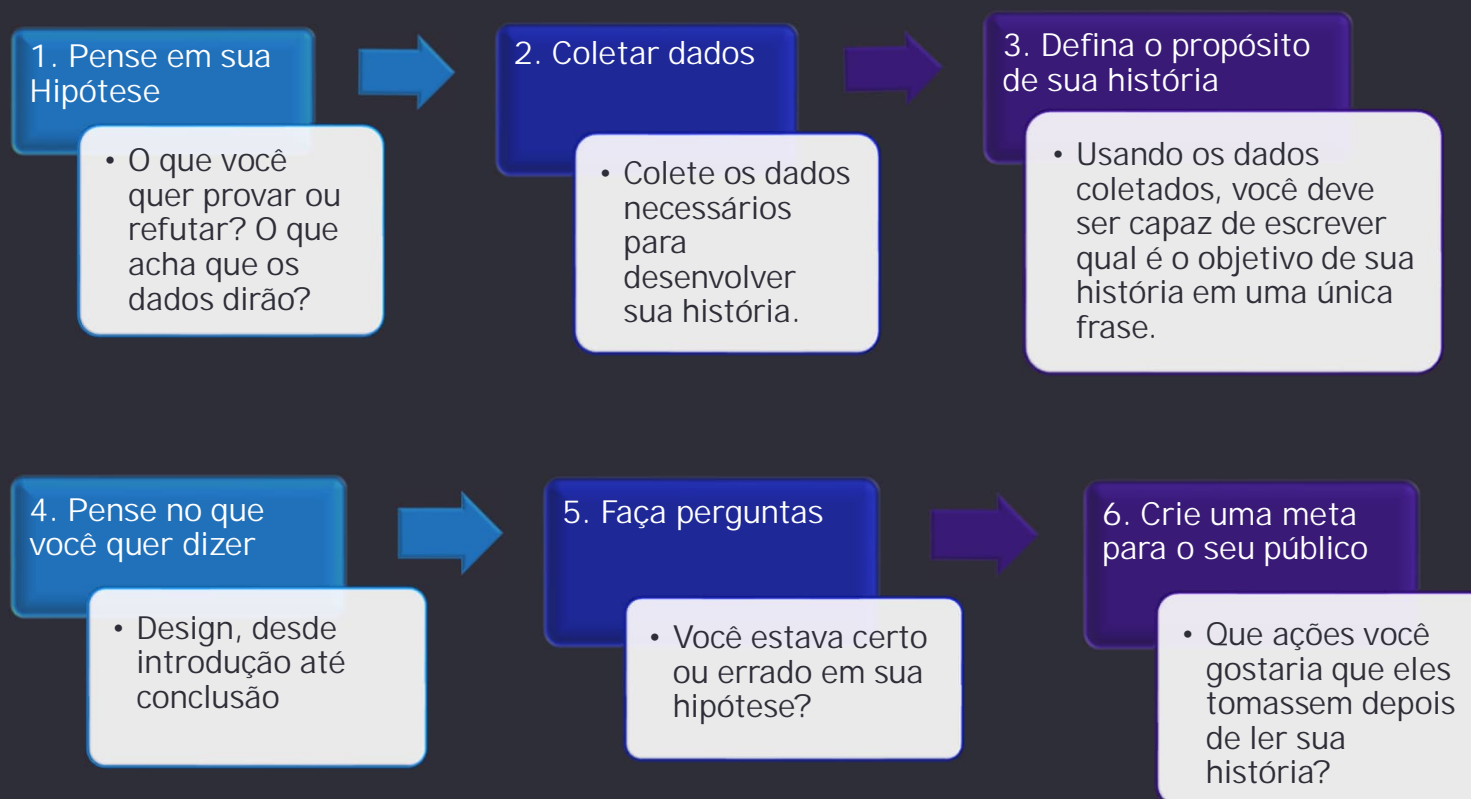
A narrativa eficaz de dados ajuda:

- Conheça os desejos e necessidades do público
- Gerar dados valiosos para empresas e indústrias
- Interpretar informações complexas e destacar pontos-chave essenciais para o público
- Fornecendo um toque humano aos dados



STORYTELLING DE DADOS

Às vezes a quantidade de informações pode ser muito grande, por isso propomos os seguintes passos para estruturar o Storytelling



DESENVOLVENDO UMA CULTURA ANALÍTICO

É importante considerar as seguintes questões como pontos-chave em um processo de governança analítica:



Patrocínio: Pessoas que entendem os benefícios de uma cultura baseada em dados são necessárias, pois isso pode impulsionar a visão de uma organização focada em descobertas, ao mesmo tempo em que fornece coordenação para facilitar aspectos políticos e operacionais..



Adoção do usuário: Este é o principal fator na medição do sucesso de uma iniciativa de análise corporativa. A adoção pode validar a abordagem que está sendo usada, por isso é importante acompanhar o uso de relatórios, painéis e fontes de dados.



Especialistas em BI: É fundamental ter colaboradores que ajudem a desenvolver uma cultura baseada em dados, com experiência no uso de sistemas de análise.



Fontes de dados governamentais: Uma implementação governamental bem-sucedida abordará todas as fontes de dados, desenvolvendo processos, esclarecendo funções e responsabilidades e, em seguida, possibilitando o uso dessas fontes de dados da forma mais produtiva possível. A chave é melhorar a qualidade, confiabilidade e precisão dos dados.

QUAIS PLATAFORMAS ESTÃO DISPONÍVEIS?

Figure 1. Magic Quadrant for Analytics and Business Intelligence Platforms



Source: Gartner (February 2020)

"Líderes"

Power BI

+ a b | e a u

Qlik Q



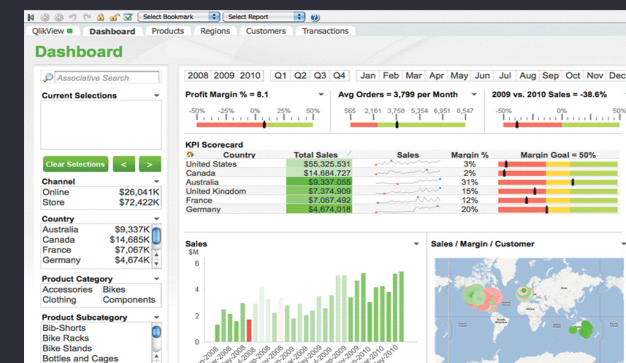
QUAIS PLATAFORMAS ESTÃO DISPONÍVEIS?



"Power BI é um serviço de análise de negócios da Microsoft. Ele tem como objetivo fornecer visualizações interativas e recursos de inteligência de negócios com uma interface simples o suficiente para que os usuários finais criem seus próprios relatórios e dashboards."

"O Tableau Server é uma plataforma de análise corporativa que é fácil de implantar e dimensionar e permite a tomada de decisões baseadas em dados em toda a sua organização. Implante a maneira que faz mais sentido para sua organização: no local ou na nuvem, ao mesmo tempo em que se integra com seus protocolos de segurança e autenticação existentes."

"O QlikView é nossa solução de análise clássica para aplicativos de análise guiados e dashboards altamente interativos, fornecendo insights para resolver desafios de negócios."



Facilidade de configuração
Qualidade de Suporte



Qualidade de Suporte
Facilidade de fazer negócios com



Facilidade de uso
Painéis
Gráficos e Gráficos

DEMO POWER BI

BENEFÍCIOS

Visão estratégica

- Permite ter uma visão de negócio, livre de vieses, onde o resultado é baseado em dados estatísticos.
- Permite fazer projeções de possíveis cenários, permitindo escolher um caminho mais adequado.



Tomada de decisão

O BI nos permite facilitar a tomada de decisões, dada a sua capacidade de fornecer informações de forma ágil, tendo relatórios e análises em mãos.



Conheça seus clientes

Proporciona uma vantagem competitiva, pois permite conhecer a perspectiva dos consumidores sobre o produto, empresa ou indústria.
Ser uma ferramenta que nos permite detectar oportunidades.



Controlo orçamental

Dada a grande quantidade de informações que podem ser processadas, o BI permite que o departamento de finanças encontre diferentes maneiras de economizar dinheiro. Permitindo fácil identificação de despesas desnecessárias.



EXEMPLOS

TESCO

A Tesco é uma cadeia alimentar do Reino Unido.

Esta empresa começou a usar Business Intelligence em seu cartão de fidelidade Clubcard. Com o objetivo de otimizar as campanhas de marketing e torná-las mais personalizadas, eles passaram a distribuir, por meio de e-mail marketing, cupons e descontos com base em diferentes padrões de comportamento.

Com esta ação, conseguiu economizar 100 milhões de euros em produtos de expiração e reduzir o desperdício graças a ser capaz de prever vendas por produto de cada loja.

NETFLIX

Com mais de 50 milhões de clientes em streaming, é um dos exemplos de sucesso do Business Intelligence.

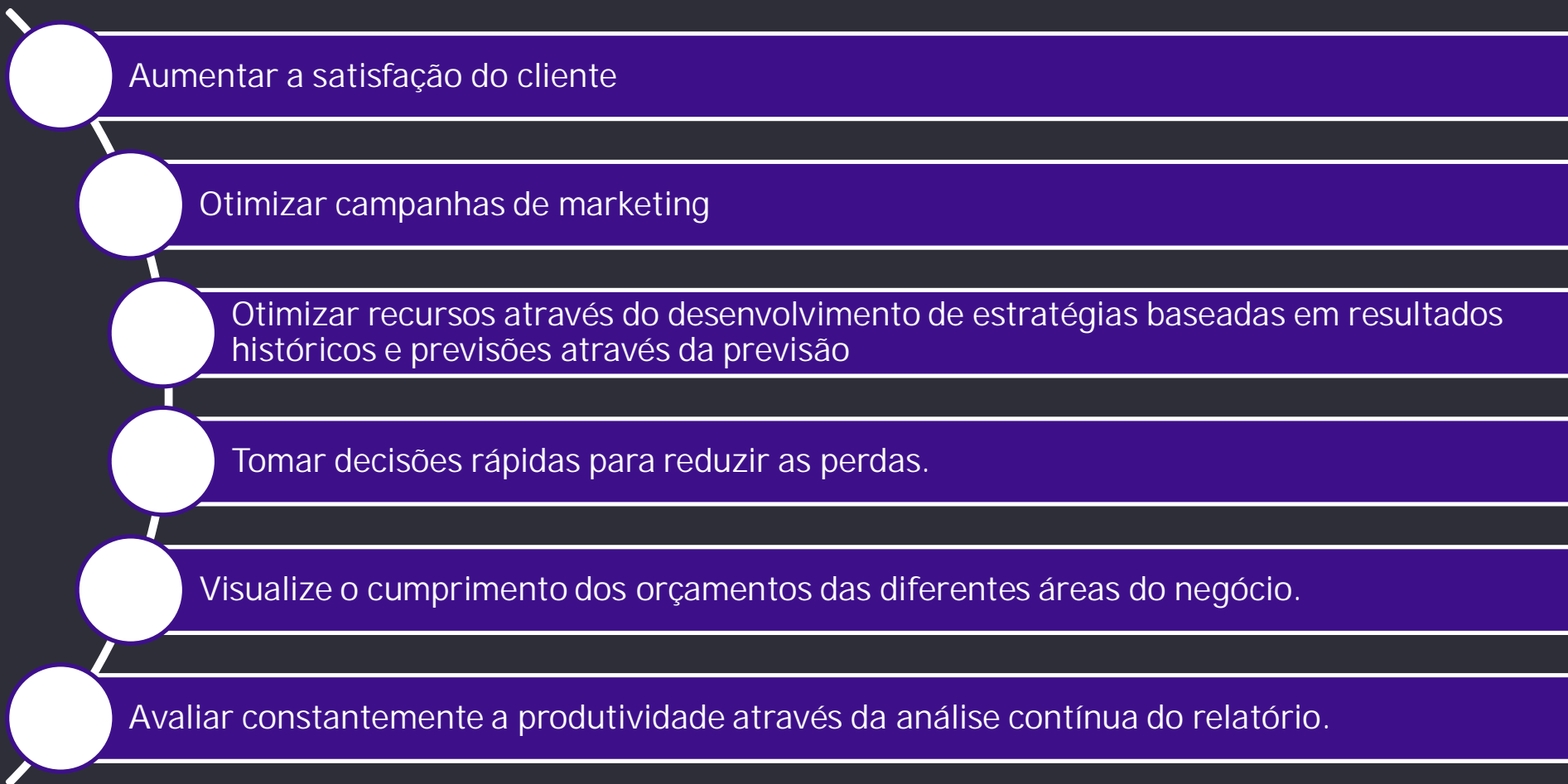
Ele tem a capacidade de prever quais são os comportamentos dos usuários, usando os dados para recomendar diferentes séries e programas baseados em likes, abandono, dispositivo de exibição, linguagem, saltos de tempo, bem como conteúdo compartilhado através de redes sociais, representando uma vantagem competitiva.



UPS, a empresa americana de correio e transporte. Desenvolveu um sistema de IA que, com base na análise de dados, permite analisar e processar 1.000 páginas de código e 200.000 possibilidades de rota em tempo real. Permitindo-lhes encontrar as melhores rotas, com o objetivo de ter embarques rápidos, economizar na gasolina e reduzir as emissões de carbono.

BUSINESS INTELLIGENCE PARA PMES

Ajuda a detectar padrões de comportamento (tendências) e a tomar decisões que permitam adaptar melhor os produtos ou serviços às necessidades do cliente e/ou antecipar determinadas situações, permitindo detectar oportunidades de melhoria ou negócios.



Vamos trabalhar!



Tempo de trabalho: 15 min

Tempo para compartilhar: 15 min

- 1 Identifique as principais métricas da sua empresa
 - Em que área ou linha de negócios você deseja se concentrar?
- 2 Que perguntas você quer responder com base nestes dados?
- 3 Pergunte a si mesma onde ou de que maneira você vai coletar as informações
 - Exemplo: CRM, banco de dados de clientes, dados do setor,...
- 4 Que desafios você identifica na coleta e/ou uso de informações em sua empresa?

Q & A

Obrigada!

Nos vemos na próxima terça-feira



Acesse o link a seguir e nos dê sua opinião sobre a aula de hoje:

<https://forms.office.com/r/jmNGCkcsj>

Sua opinião é muito importante para nós.